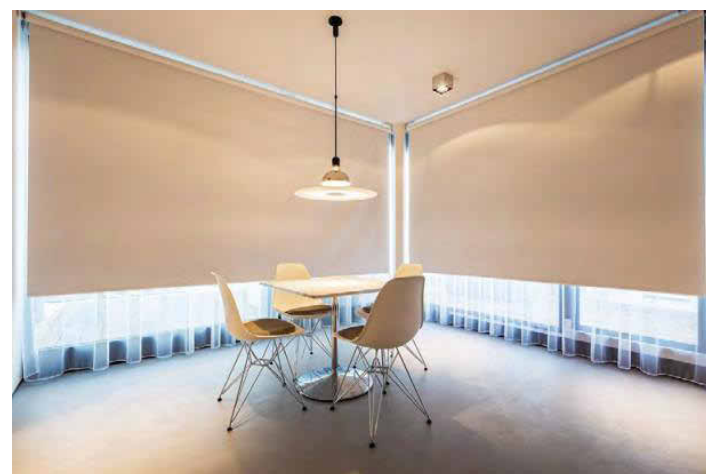
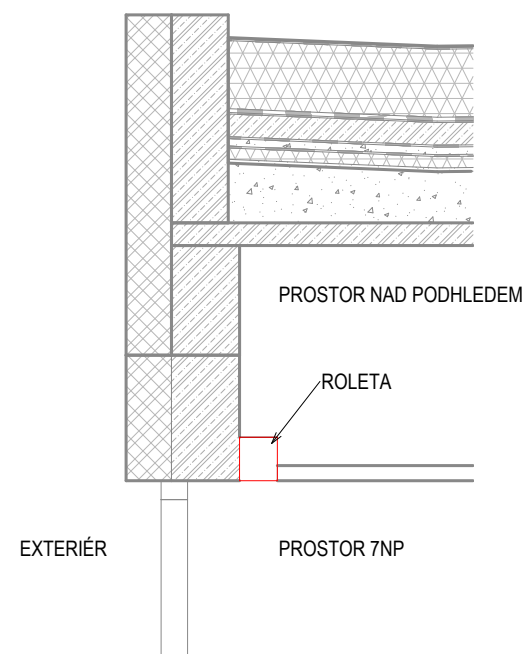
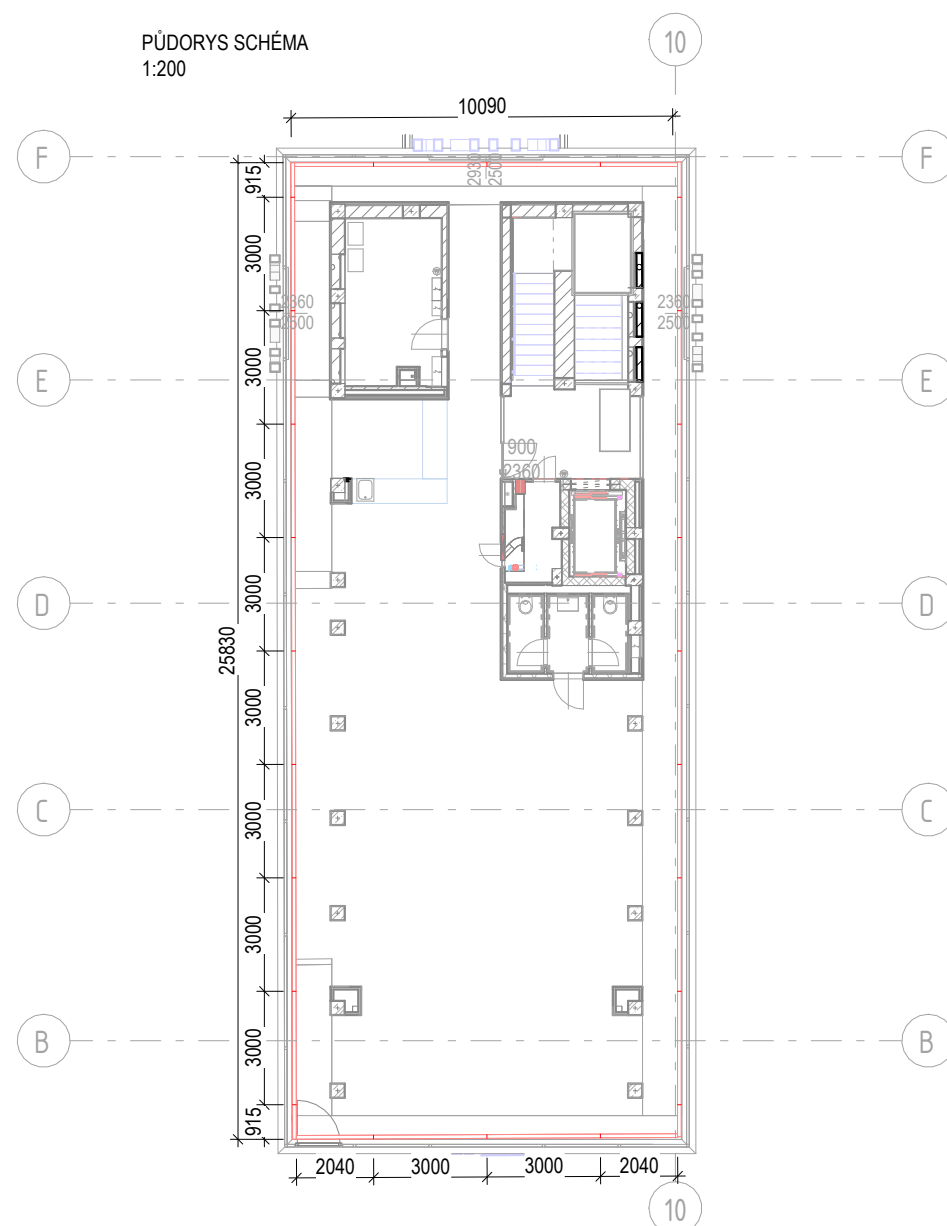


ŘEZ  
1:10

## REFERENCE



PŮDORYS SCHÉMA  
1:200



Název stavby/akce:	Rekonstrukce výpravní budovy v žst. Cheb
Název části:	Pozemní stavební objekty výpravních budov a budov zastávek
S - kód:	S631700106
Zakázka:	121 066
Stupeň:	Projektová dokumentace pro provedení stavby (PDPS)

PODLAŽÍ:	1PP	1NP	2NP	3NP	4NP	5NP	6NP	7NP	CELKEM (ks)	Označení výrobku:
POČET:	...	...	...	...	...	...	...	4ks		4

OBEČNÁ SPECIFIKACE VÝROBKU:

Druh výrobku:

NÁZEV:

### Zatemňujúce rolety

Nový výrobek	
--------------	--

*umístění:*

Podél ochozu 7NP, ze strany interiéru

*popis:*

Elektronické zateňující rolety. Roleta látková a dálkově ovladatelná. 100% polyester FR. Horní hrana madisson páska s háčky po 20cm, 50% pevné řazení, dole všitá olovněná zátěž 400g/m2.  
Rozděleno na 28 částí dle výrobce.  
16x 3000mm. 4x 915mm - 4x 3000mm. 4x 2040mm

rozměry:

Šírka dle okna

**Material:**

Látka, hliník

*Povrchová úprava :*

•	•
---	---

*Barva:*

Šedá, bude vzorkováno

**Kotvení:**

-

Požární odolnost:

[illegible]

UPŘESŇUJÍCÍ SPECIFIKACE VÝROBKU:

Poznámky:

Posouzení prvků, výplně a způsobu kotvení jsou součástí dodavatelské dokumentace  
Příprava podkladu bude provedena v souladu s ČSN EN ISO 12944-4

Před započítáním výroby dodavatel zaměří každý konkrétní stavební otvor a konstrukční prvek dle skutečného provedení stavebních konstrukcí, daný případ zohlední ve výrobní dokumentaci, kterou předloží k odsouhlasení, včetně vzorků kování, povrchové úpravy atp.



Podpis:

Datum:

Revize:	Datum:	Popis:	Kontroloval:
1	01/2025	Zpracování připomínek SŽ	Ing. Adam Špunda
Název části:		Pozemní stavební objekty výpravních budov a budov zastávek	Označení části: <b>D.2.2.1.1</b>
Název objektu/díleč části:		<b>Výpravní budova v žst. Cheb</b> Architektonicko - stavební řešení	Číslo objektu/komplexu: <b>SO.01-71-01.01</b>
Název přílohy:		ON7.10-13_ROLETY_7NP	Číslo přílohy: <b>2      506.77</b>
Název díleč části přílohy:			
Odpovědný projektant: Ing. Adam Špunda		Zpracovatel přílohy:	Měřítko:      Jak je ukázáno Formáty:
Kraj: Karlovarský		Katastrální území: Cheb [650919]	TUDU: 0203VI Datum zpracování: 09/2024

Označení investora:													Stupeň dokumentace:					Část:					Objekt:					Podobjekt:					Příloha:					Revize:				
S	6	3	1	7	0	0	1	0	6	P	P	P	S	D	2	2	1	1	S	0	0	1	7	1	0	1	0	1	2	5	0	6	P	0	1							

Prostor pro další informace